

LEGENDE

Zones urbaines

- UA** Zone à vocation mixte correspondant à l'urbanisation ancienne caractérisée par une forme urbaine spécifique et une qualité architecturale à préserver
- UB** Zone à vocation mixte correspondant aux extensions urbaines caractérisées par une forme urbaine moins figée que l'urbanisation ancienne
- UE** Zone destinée à l'accueil d'équipements publics

Zones à urbaniser

- 1AU** Secteur à vocation dominante d'habitat
- 2AU** Secteur à vocation dominante d'habitat

Zones agricoles

- A** Zone à protéger en raison du potentiel agronomique, biologique ou économique des terres agricoles
- Ah** Secteur de bâtis non agricoles au sein duquel une évolution limitée du bâti existant est autorisée, mais sans constructions nouvelles

Zones naturelles

- N** Zone correspondant aux espaces naturels présentant un intérêt écologique et/ou paysager remarquable, ainsi qu'aux ensembles bâtis localisés au sein de la zone agricole protégée pour lesquels des possibilités d'évolution sont autorisées sous condition (extension limitée et changement de destination)
- Nh** Secteur permettant l'évolution modérée du bâti existant (extension, annexes, changement de destination)
- Nl** Secteur destiné aux constructions et installations à vocation de loisirs et de détente ne remettant pas en cause le caractère naturel du secteur
- 6** Emplacement réservé

№	Code	Libellé	Commune	Surface
1	UA	Zone à vocation mixte correspondant à l'urbanisation ancienne caractérisée par une forme urbaine spécifique et une qualité architecturale à préserver	Commune de CERE- LA- RONDE	1 164
2	UB	Zone à vocation mixte correspondant aux extensions urbaines caractérisées par une forme urbaine moins figée que l'urbanisation ancienne	Commune de CERE- LA- RONDE	1 114
3	UE	Zone destinée à l'accueil d'équipements publics	Commune de CERE- LA- RONDE	1 114
4	1AU	Secteur à vocation dominante d'habitat	Commune de CERE- LA- RONDE	1 114
5	2AU	Secteur à vocation dominante d'habitat	Commune de CERE- LA- RONDE	1 114
6	6	Emplacement réservé	Commune de CERE- LA- RONDE	1 114

Espace boisé classé à conserver ou à créer

DEPARTEMENT D'INDRE ET LOIRE

PLAN LOCAL D'URBANISME

Commune de CERE-LA-RONDE

Réalisation

Urbanisme

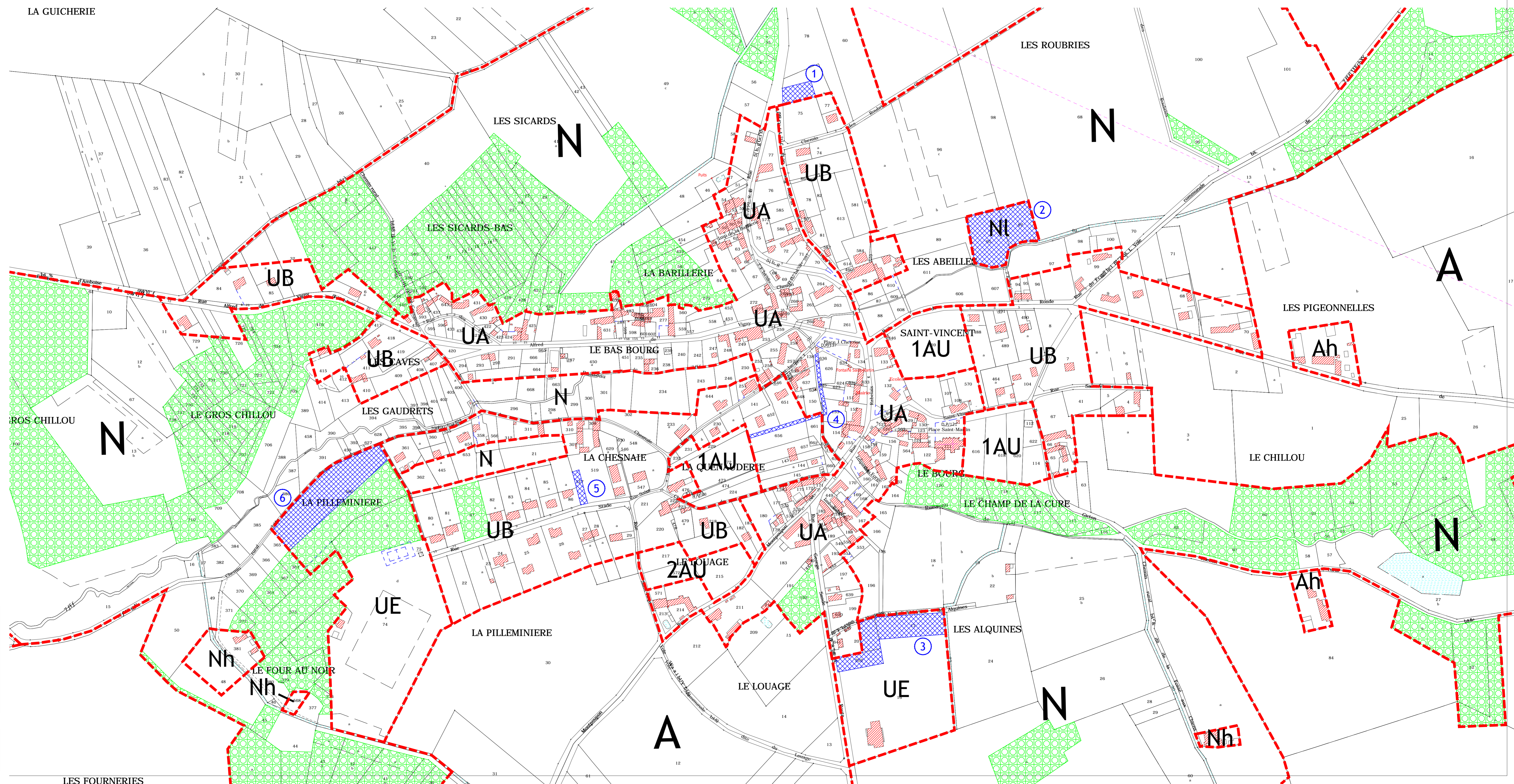
9 rue du Picard
37 140 BOURGUEIL
Vh0-24 695 779 28
Fax : 02 47 95 57 16

Xu'f qu' " stg'c ppgz? "ic Y'rkP'cokp du Conseil Municipal en date du ctt' 'scpv'ig'f'iq'g'v'f'f'cd'c'okp'f'w'R'ONW0 Le Maire,

VERSION
juin 2011

Echelle 1 / 2 000 e

Documents graphiques L'Agglomération 4.b



LES FOURNERIES